

Aviso de Ciclón Tropical en el Océano Atlántico

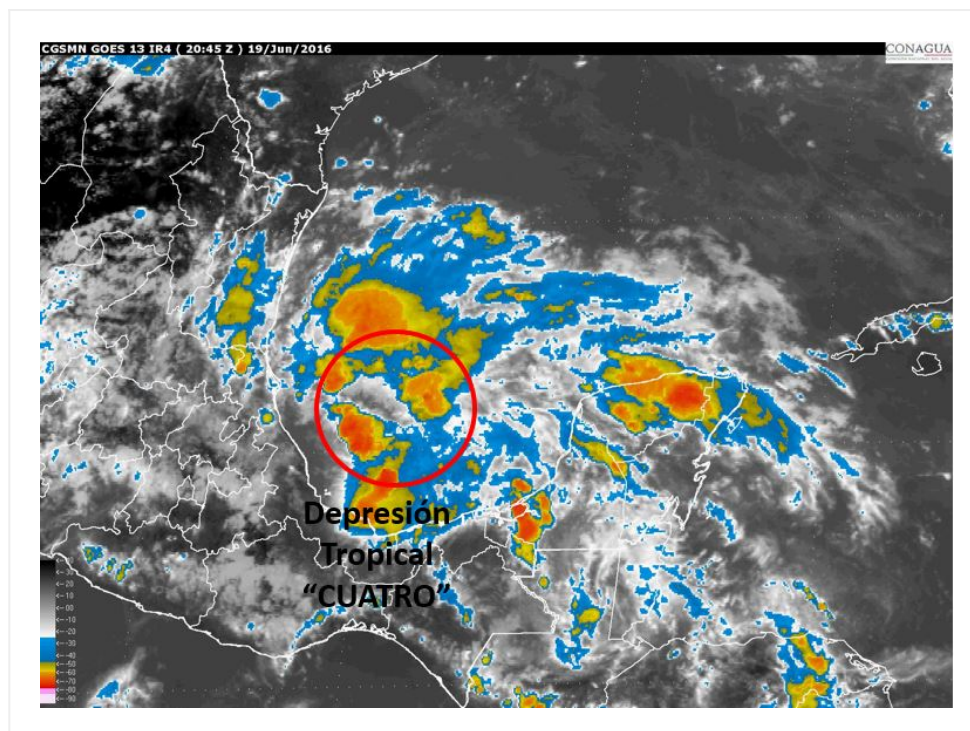
No. Aviso: 01

Ciudad de México a 19 de Junio del 2016.

Emission: 16:15h

Servicio Meteorológico Nacional, fuente oficial del Gobierno de México, emite el siguiente aviso:

Síntesis: Depresión tropical No. 4



Situación Actual:

Se ha generado la Depresión Tropical No. 4 en el Golfo de México, con desplazamiento hacia el oeste.

Condiciones Actuales		
Hora local (hora gmt)	16:00 horas (21:00 GMT)	
Ubicación del centro del ciclón	Latitud Norte: 19.9°	Longitud Oeste: 94.7°
Distancia al lugar más cercano	170 km al este-noreste de Puerto de Veracruz, Ver., y a 305 km al este-sureste de Tuxpan, Ver.	

Condiciones Actuales	
Zona de vigilancia [Se establece en coordinación con el CMRE- MIAMI]	Se establece zona de prevención por efectos de tormenta tropical desde Laguna Verde, Ver., hasta Río Pánuco, Ver.
Desplazamiento actual:	Hacia el oeste (270°) a 13 km/h
Vientos máximos [km/h]:	Sostenidos: 55 km/h Rachas: 75 km/h
Presión mínima central [hpa]:	1009 hPa
Pronóstico de lluvia	Potencial de tormentas intensas con puntuales torrenciales en Veracruz y Puebla, intervalos de lluvias muy fuertes con tormentas puntuales intensas en Tamaulipas, Oaxaca, Chiapas y Tabasco; intervalos de chubascos fuertes con tormentas puntuales muy fuertes en San Luis Potosí, Hidalgo, Querétaro y Campeche, intervalos de chubascos con tormentas puntuales fuertes en Tlaxcala y Quintana Roo y lluvias con intervalos de chubascos en Yucatán. Además de oleaje de 2.5 a 3.5 m en las costas de Tamaulipas, Veracruz y Tabasco.
Recomendaciones	Extremar precauciones a la población en general en las zonas de los estados mencionados por lluvias, viento y oleaje (incluyendo la navegación marítima) y atender las recomendaciones emitidas por las autoridades del Sistema Nacional de Protección Civil, en cada entidad.

PRONÓSTICO VALIDO AL DÍA/HORA LOCAL TIEMPO CENTRO	LATITUD NORTE	LONG. OESTE	VIENTOS [Km/h]	CATEGORÍA	UBICACIÓN (en km)
20/01h	20.0	95.7	65/85	Tormenta Tropical	80 km al este-noreste de Laguna Verde, Ver., y a 100 km al nor-noreste de Puerto de Veracruz, Ver.
20/13h	20.3	96.9	65/85	Tormenta Tropical	20 km al noroeste de Nautla, Ver., y a 25 km al sur-sureste de Tecolutla, Ver.
21/01h	20.5	98.0	35/55	Depresión Tropical	90 km al suroeste de Tuxpan, Ver., y a 105 km al oeste de Tecolutla, Ver.



Imagen de trayectoria de la Depresión Tropical "Cuatro"

Aviso No.	Fecha / Hora local CDT	Lat. Norte	Long. Oeste	Distancia más cercana (km)	Viento m ^á x. / rachas	Categoría	Avance
01	19 jun / 16:00	19.9	94.7	170 km al este-noreste de Puerto de Veracruz, Ver., y a 305 km al este-sureste de Tuxpan, Ver.	55/75	Depresión Tropical	Hacie el oeste (270°) a 13 km/h

EL SIGUIENTE AVISO SE EMITIRÁ A LAS 19:15 HRS TIEMPO DEL CENTRO O ANTES SI OCURREN CAMBIOS SIGNIFICATIVOS

Pronosticador: Alex Ramírez Olvera

Revisó: Juana Díaz González